

Wohnüberbauung

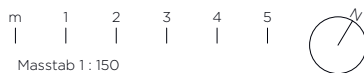
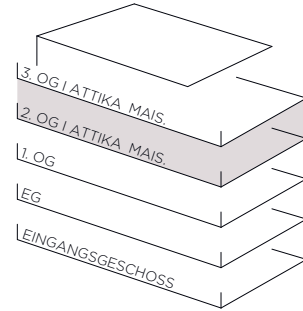
LUZERNERSTRASSE 58

Adligenswil

2. OBERGESCHOSS

4.5 Zimmer Attika Maisonette

	2. OG	3. OG	TOTAL
Wohnfläche netto	83.5 m ²	63.5 m ²	147.0 m ²
Wohnfläche brutto (inkl. Wände)	123.2 m ²	77.4 m ²	200.6 m ²
Wintergarten ausgebaut/unbeheizt	18.0 m ²		18.0 m ²
Keller Eingangsgeschoss			10.0 m ²
Terrassen	101.7 m ²	133.1 m ²	234.8 m ²



**ARMIN
AMSTUTZ
ARCHITEKTEN**

Wohnüberbauung

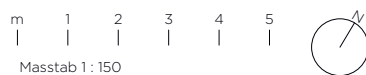
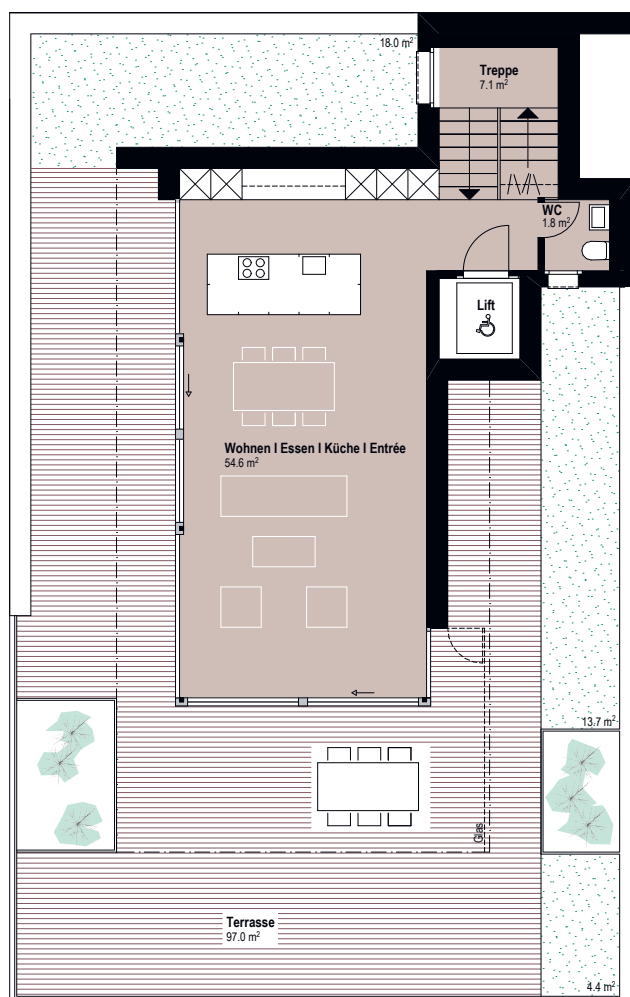
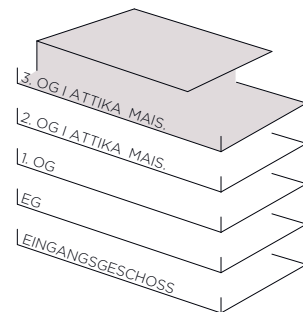
LUZERNERSTRASSE 58

Adligenswil

3. OBERGESCHOSS

4.5 Zimmer Attika Maisonette

	2. OG	3. OG	TOTAL
Wohnfläche netto	83.5 m ²	63.5 m ²	147.0 m ²
Wohnfläche brutto (inkl. Wände)	123.2 m ²	77.4 m ²	200.6 m ²
Wintergarten ausgebaut/unbeheizt	18.0 m ²		18.0 m ²
Keller Eingangsgeschoss			10.0 m ²
Terrassen	101.7 m ²	133.1 m ²	234.8 m ²



ARMIN
AMSTUTZ
ARCHITEKTEN